



www.bg-finistere.com

RAPPORT D'ACTIVITÉ 2010



Présente depuis

1997

▶ la BGE Finistère suscite les initiatives et reçoit les porteurs de projets.

▶ Elle les accompagne dans toutes les étapes de la création d'entreprise.

▶ Elle forme les chefs d'entreprises et les conseille durant les deux années suivant la création.



Manifestation - Talents de nos quartiers
Brest le 7 décembre 2010

Soutenir le porteur du projet

1402 PORTEURS DE PROJETS ACCUEILLIS

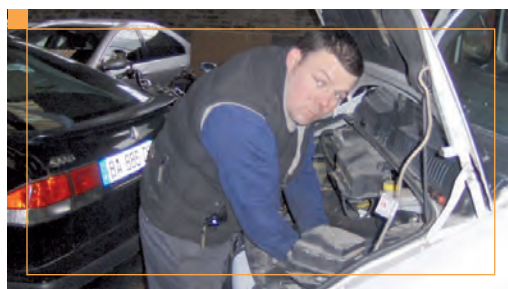
DIAGNOSTIC DU PROJET

- Clarifier le projet
- Évaluer le potentiel personnel
- Élaborer un plan d'actions

817 PORTEURS DE PROJETS ACCOMPAGNÉS

MATURATION ET FINALISATION DU PROJET

- Analyser le marché
- Étudier la rentabilité économique
- Bâtir le plan d'affaires
- Choisir la forme juridique, le statut social et fiscal
- Établir le dossier de création
- Aider à trouver les financements
- Aider dans les démarches administratives



Goulwen Daniel, Garage automobile à Melgven

Stimuler l'esprit d'entreprise

L'émergence de projets : grâce notamment à l'outil BALISE®, des actions de service menées en direction des porteurs de projets et des prescripteurs.

- Favoriser la prise d'initiatives
- Encourager l'émergence de projets
- Développer l'envie d'entreprendre
- Informer les acteurs relais



Stephanie Gully
Institut de beauté
au Conquet

310 PORTEURS DE PROJETS FORMÉS

- Apprendre la gestion et la comptabilité
- Se former au marketing et à l'action commerciale
- S'initier aux aspects juridiques, fiscaux et sociaux de la création

393 ENTREPRISES CRÉÉES OU REPRISES

510 EMPLOIS GÉNÉRÉS

Accompagner l'entreprise

235 CHEFS D'ENTREPRISE ACCOMPAGNÉS

STRATÉGIE DE DÉVELOPPEMENT

- Mettre en place les tableaux de bord, le suivi de gestion et l'organisation administrative
- Définir une politique commerciale
- Développer l'autonomie du chef d'entreprise

S'inscrire dans le développement économique durable

L'accompagnement des Créatrices d'Entreprises...

Une action partenariale révélatrice de talents.

Depuis 1998, 978 femmes ont bénéficié de cette action novatrice d'accompagnement individuel et collectif. 405 créations d'entreprises sont recensées à ce jour.



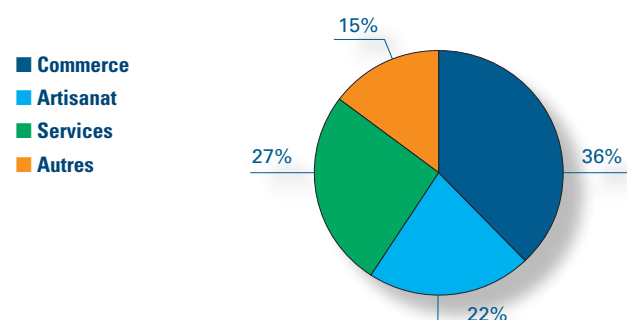
Une séance collective des créatrices d'entreprises : Créatelles

S'inscrire dans le développement économique local

Plus de 66 % des entreprises créées sont des entreprises individuelles avec un effet levier significatif sur l'emploi : près d'une entreprise sur 2 embauche un salarié au cours des premiers mois d'activité.

La majorité des créations et des reprises d'entreprises s'effectue sur des marchés de proximité.

Répartition des entreprises créées par secteur d'activité



Des parcours réussis

- 35 % des personnes accompagnées et formées créent leur entreprise.
- 79,5 % des entreprises suivies sont pérennes après 3 ans d'existence.



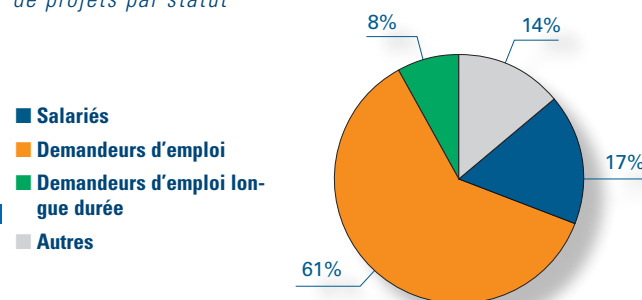
Sandrine Tylman
Commerce de figurines à Huelgoat

Des projets accessibles à tous

- 40 % des porteurs de projets sont des femmes.
- 69 % des porteurs de projets accueillis sont des demandeurs d'emploi.
- 9 % sont bénéficiaires du RMI.
- 18 % sont reconnus travailleurs handicapés.
- 39 % des porteurs de projets ont un niveau de formation égal ou supérieur au BAC + 2.

Grâce aux partenariats financiers avec les acteurs publics et privés, les prestations proposées sont totalement ou partiellement prises en charge.

Répartition des porteurs de projets par statut



Le concours Talents

Depuis 1997, le Réseau des Boutiques de Gestion et l'association Concours Talents organisent un concours régional et national dédié à la création et à la reprise d'entreprise. Le Concours Talents, doté de nombreux prix régionaux et nationaux, est soutenu par plus de 600 partenaires.

Chaque année, le Concours Talents, et depuis 2002, le Concours Talents des Cités, donnent lieu à une importante campagne de presse pour soutenir les parcours exemplaires de ces jeunes entrepreneurs.



